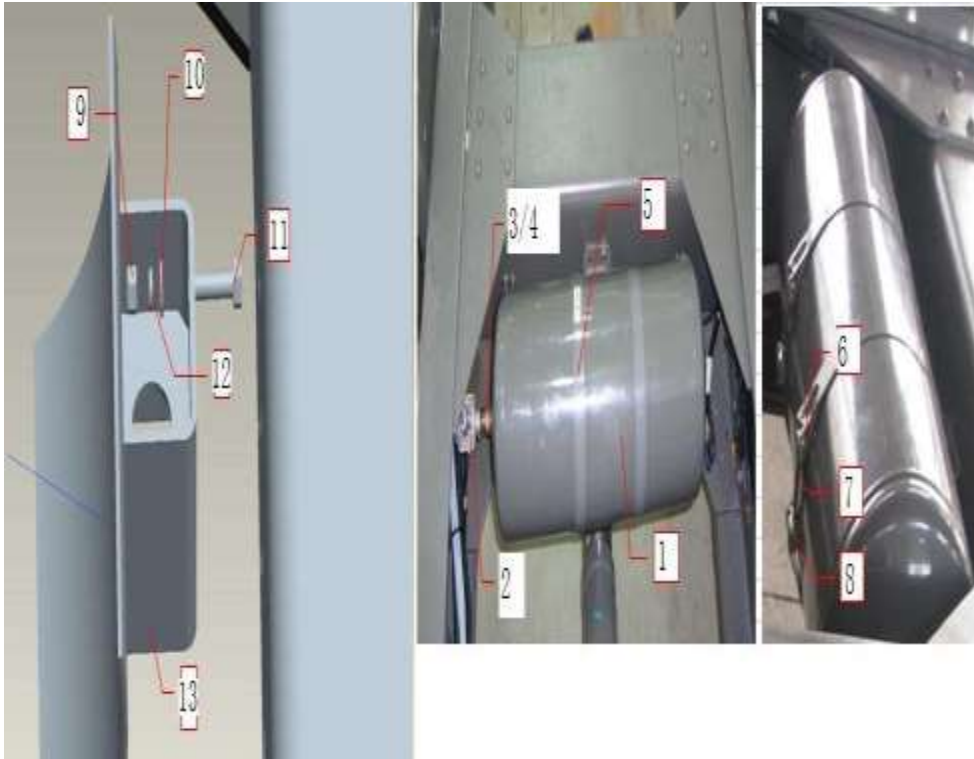


8. 制动及用气系统-Air and Brake System

序号/ No.	名 称 / Designation	页 码 /Page No.
8,01	09款发动机排气制动及操纵装置（一体式）国III/Engine Exhaust Brake System	1
8,02	双桥轴间差速锁气操纵装置/Interaxle Diff. Control System	2
8,03	顶置气喇叭操纵装置（底盘部分）/Horn Air System	3
8,04	双桥轮间差速锁气操纵装置(非牵引)/Interwheel Diff. Control System	4
8,05	辅助用气分配模块/Air distributor block	5
8,06	辅助用气储气筒装置/Auxiliary Gas Air Cylinder Device	6
8,07	双音气喇叭操纵装置/Horn Control Device	8
8,08	驾驶室制动装置/Brake Device In Cab	9
8,09	HOWO组合踏板操纵装置(AMT新开关)/Combined Pedal Control Device	11
8,10	制动装置/Braking device	13
8,11	制动气室（HW70矿用中后桥）/Brake Chamber	15
8,12	前轴制动装置（双腔气室_30/30）/Front brake device	16
8,13	制动装置（矿用前轴HF12）/Braking device	18
8,14	制动系统供气装置（HOWO矿山霸王/MC11.43-30）/Braking System Air Supply Device	19
8,15	底盘制动装置/Chassis Brake Device	21

8.06 辅助用气储气筒装置/Auxiliary Gas Air Cylinder Device

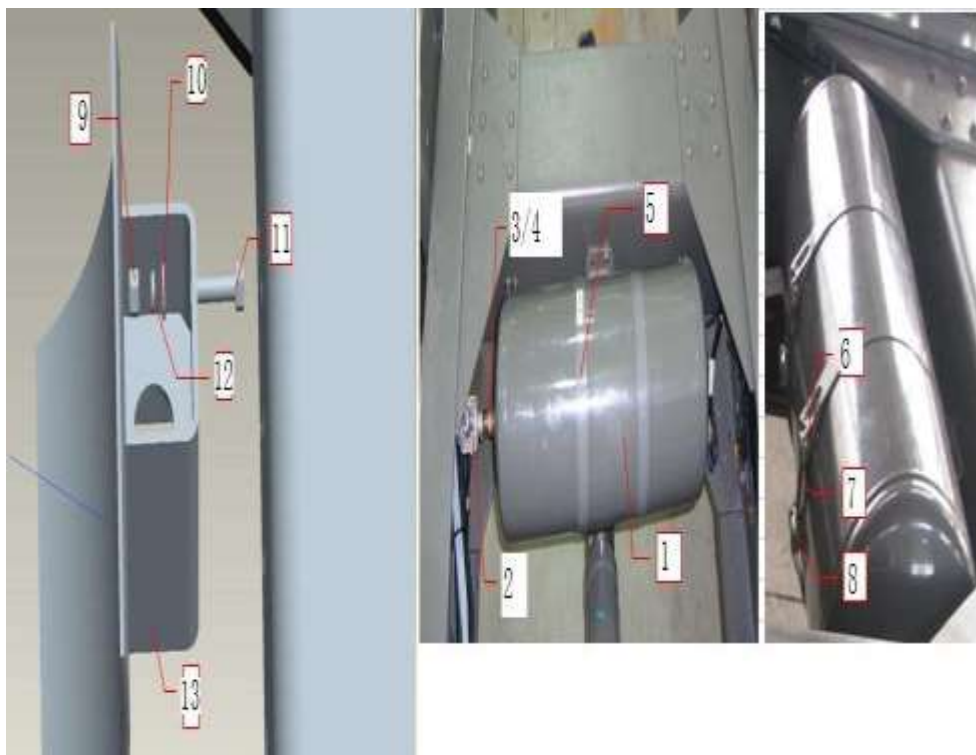


8.06 辅助用气储气筒装置/Auxiliary Gas Air Cylinder Device

序号	零部件图号	名称	Part Name	数量	备注
No.	Part No.			Qty	Remark
1	WG9000360732	储气筒总成Φ246/30L	Air Reservoir Φ246/30L	1	
2	WG9000360519	溢流阀0.6MPa无回流	Valve	1	
3	190003559385	隔壁直通接头体2-M22×1	Nozzle	1	
4	WG9000361015	六角薄螺母M22X1.5	Nut	1	
5	WG99112270012	紧固带总成	Strap assembly	2	
6	WG09 190017	拉紧销	Pin	2	
7	Q218B0880	内六角圆柱头螺钉	Screw	2	
8	WG700 550013	张紧销	Pin	2	
9	ZQ32012	六角法兰面螺母M12	Nut	4	
10	Q40108	平垫圈	Washer	4	
11	ZQ1841230	六角法兰面螺栓M12	Bolt	4	
12	Q40308	弹簧垫圈	Spring washer	4	
13	WG9770360020	储气筒支架	Bracket assembly	1	
14	WG9000361001	弹性元件NG6	Gasket	1	

15	WG9000361002	卡簧NG6	Clip	1	
16	WG9000361003	螺母座NG6	Nut	1	
17	WG9000361207	直角接头体NG6/NW4	Nozzle	1	
18	WG9000361402	放水阀	Drain valve	1	
19	WG9000361004	弹性元件NG8	Gasket	1	
20	WG9000361005	卡簧NG8	Clip	1	

8.06 辅助用气储气筒装置/Auxiliary Gas Air Cylinder Device

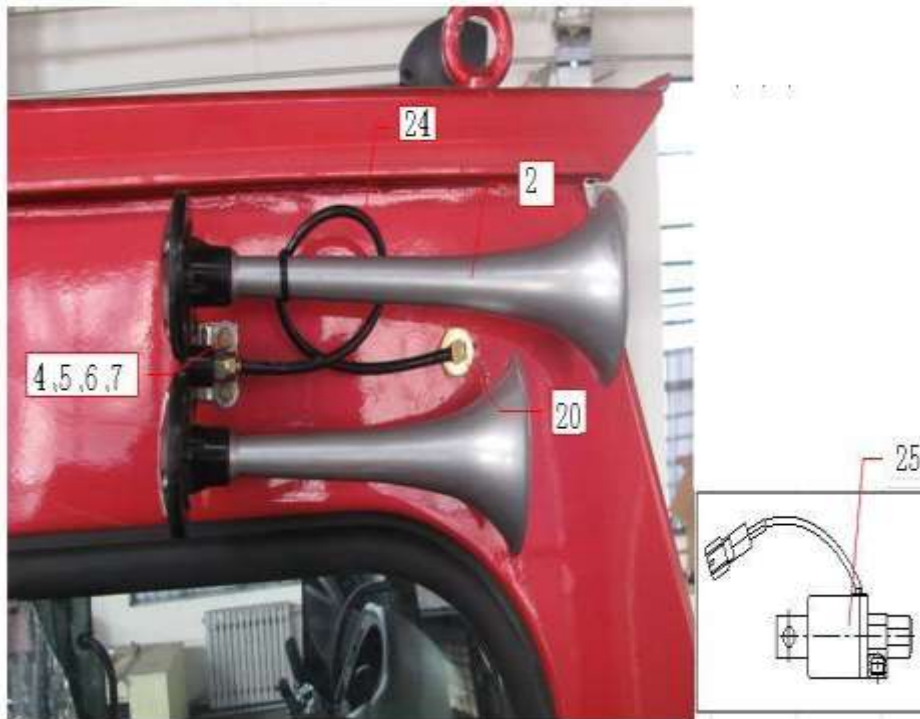


8.06 辅助用气储气筒装置/Auxiliary Gas Air Cylinder Device

序号	零部件图号	名称	Part Name	数量	备注
No.	Part No.			Qty	Remark
21	WG9000361006	螺母座NG8	Nut	1	
22	WG9000361007	弹性元件NG12	Gasket	4	
23	WG9000361008	卡簧NG12	Clip	4	
24	WG9000361009	螺母座NG12	Nut	4	
25	WG9000361016	支撑垫圈M22X1.5	Gasket	2	
26	WG9000361017	O型圈20.3X2.4	O-ring	2	
27	WG9000361012	堵塞NG12-M22X1.5	Plug	1	
28	WG9000361103	直通接头体NG12/NW4	Nozzle	1	
29	WG9000361201	直角接头体NG8/NW6	Nozzle	1	
30	WG9000361406	T型接头体NW9/NG12/TEST	Nozzle	1	
31	WG9000361204	直角接头体NG12/NW9	Nozzle	3	
32	WG9000361319	T型三通接头体2-NW9/NW6	Nozzle	1	
33	190003179781	聚酰胺管(Φ8*1)	Plastic tube	3m	

34	190003179785	聚酰胺管 (Φ12*1.5)	Plastic tube	4m	

8.07 双音气喇叭操纵装置/Horn Control Device

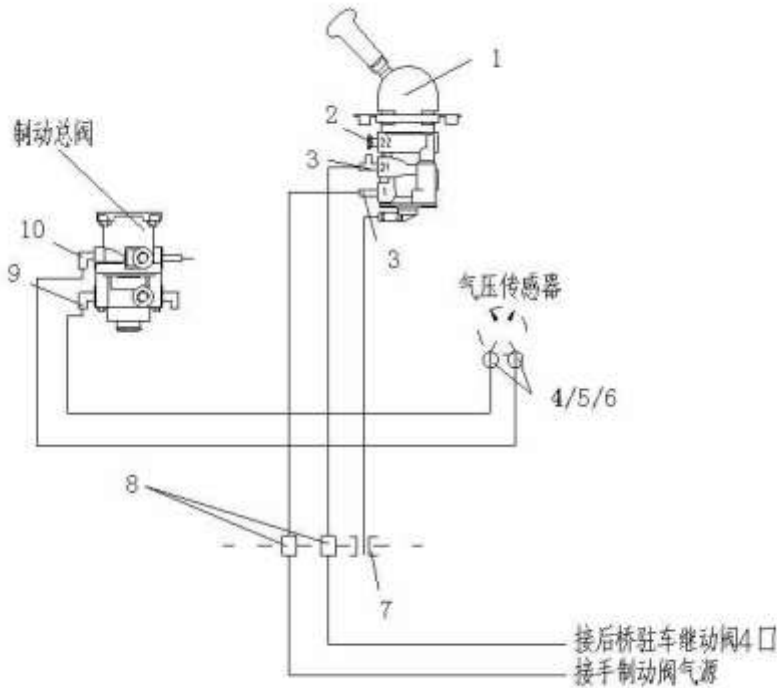


8.07 双音气喇叭操纵装置/Horn Control Device

序号	零部件图号	名称	Part Name	数量	备注
No.	Part No.			Qty	Remark
2	WG9000270001	双音气喇叭	Automotive—Air horn	1	
4	Q150B0620	六角头螺栓	Bolt	2	
5	Q40106	平垫圈	Washer	2	
6	Q40306	弹簧垫圈	Spring washer	2	
7	Q340B06	I型六角螺母	Nut	2	
10	WG9000361107	直通接头体NG6/NW4	Nozzle	2	
12	WG9000361001	弹性元件NG6	Gasket	3	
14	WG9000361002	卡簧NG6	Clip	3	
16	WG9000361003	螺母座NG6	Nut	3	
18	WG9000361207	直角接头体NG6/NW4	Nozzle	3	
20	WG9000361111	直通隔壁接头体2-NG6/M16	Nozzle	1	
22	WG9000361013	六角薄螺母M16X1.5	Nut	1	

24	190003179782	聚酰胺管 (Φ6*1)	Plastic tube	8m	
25	WG9718710003	气喇叭电磁阀	Solenoid valve	1	
27	WG9000361405	十字四通接头体2-NG6/M10	Nozzle	1	
29	WG9000361035	六角密封螺母M10X1	Nut	1	
31	WG9000361036	O型圈9X2	O-ring	1	

8.08 驾驶室制动装置/Brake Device In Cab

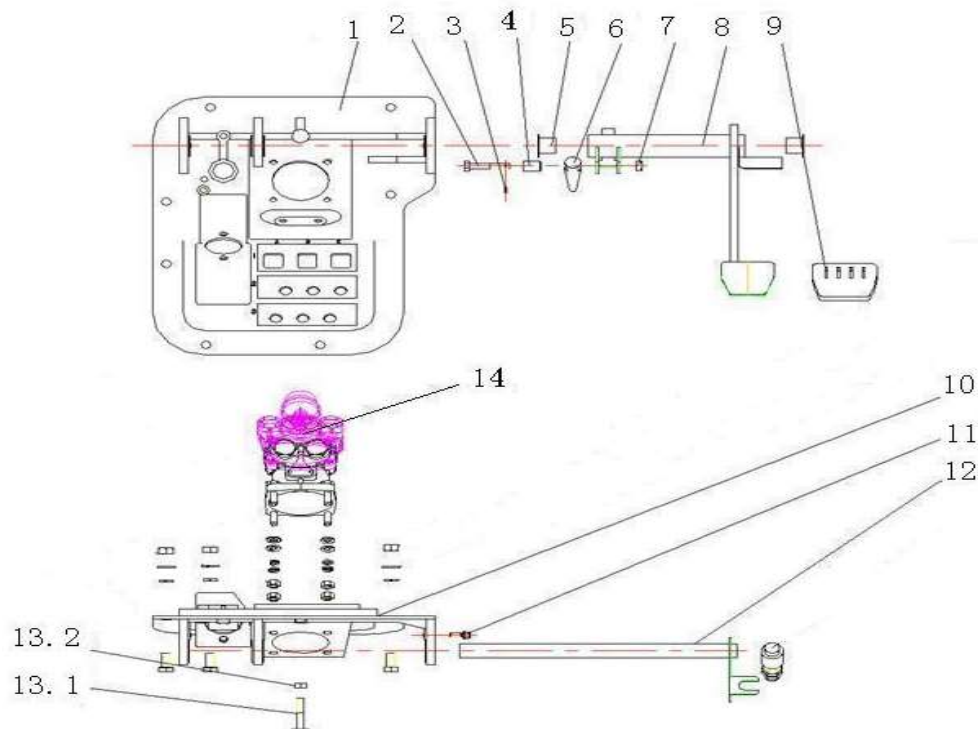


8.08 驾驶室制动装置/Brake Device In Cab

序号	零部件图号	名称	Part Name	数量	备注
No.	Part No.			Qty	Remark
1	WG9000360522	手制动阀	Hand braking valve	1	
2	WG9000361011	堵塞NG8-M16×1.5	Plug	1	
3	WG9000361307	L型三通接头体NG8/M12×	Nozzle	2	
4	WG9000361108	直通隔壁接头体NG6/M16×	Nozzle	2	
5	WG9000361013	六角薄螺母M16X1.5	Nut	2	
6	WG9000361032	O型圈13X2	O-ring	2	
7	WG9719360018	橡胶护套	Sleeve	1	
8	WG9000361403	组合踏板支架过板接头NG8	Nozzle	2	
9	WG9000361107	直通接头体NG6/NW4	Nozzle	3	
10	WG9000361207	直角接头体NG6/NW4	Nozzle	1	
11	ZQ1840616	六角法兰面螺栓M6	Bolt	2	

10	WG9719360099	密封胶带(10米/盘)	Sealing tape	1	
11	Q1840616	六角法兰面螺栓	Screw	1	
12	WG9719360051	芯轴总成	Central spindle	1	
13	AZ9725230022	HW组合踏板离合器操纵部	HW combination of pedal c	1	
13,1	Q150B0830	六角头螺栓	Screw	2	
13,2	Q340B08	1型六角螺母	Nut	2	
13,3	Q40308	弹簧垫圈	Spring washer	2	
13,4	Q40108	平垫圈	Washer	2	
13,5	WG9719230021	密封堵	Plug	1	
13,6	AZ9719230023	密封堵塞	Plug	1	
14	WG9719360005	制动总阀 ($\Delta p=0.3$)	Service brake Valve	1	

8.09 HOWO组合踏板操纵装置(AMT新开关)/Combined Pedal Control Device

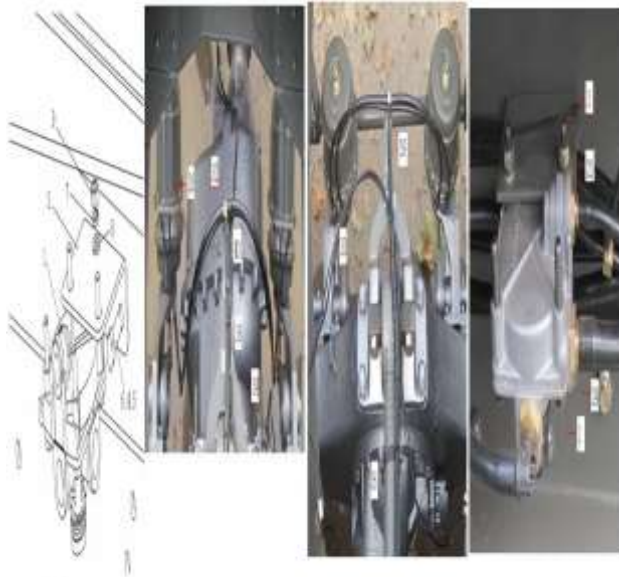


8.09 HOWO组合踏板操纵装置(AMT新开关)/Combined Pedal Control Device

序号 No.	零部件图号 Part No.	名称	Part Name	数量 Qty	备注 Remark
15	Q150B0845	六角头螺栓	Screw	1	
16	Q340B08	1型六角螺母	Nut	1	
17	Q33208	2型全金属六角锁紧螺母	Nut	4	
18	WG9725716002	双触点制动灯开关	Brake lamp switch	1	
19	AZ9725361042	HOWO组合踏板操纵总成(AMT)	Combined Pedal Control De	7	
20	ZQ1841020	六角法兰面螺栓M10	Bolt	7	
21	ZQ32010	六角法兰面螺母M10	Nut	7	
22	WG9000361007	弹性元件NG12	Elastic part NG12	4	

24	WG9000361008	卡簧NG12	Snap spring NG12	4	
25	WG9000361009	螺母座NG12	Nut seat NG12	4	
27	WG9123360067	堵头 (2819602003691)	Plug (2819602003691)	1	
29	WG9725360059	回位弹簧	Spring	1	
31	WG9000361011	堵塞NG8-M16×1.5	Plug	1	
33	WG9000361004	弹性元件NG8	Connector NG8	1	
35	WG9000361005	卡簧NG8	Snap spring NG8	1	
37	WG9000361006	螺母座NG8	Nut seat NG8	1	

8.1 制动装置/Braking device

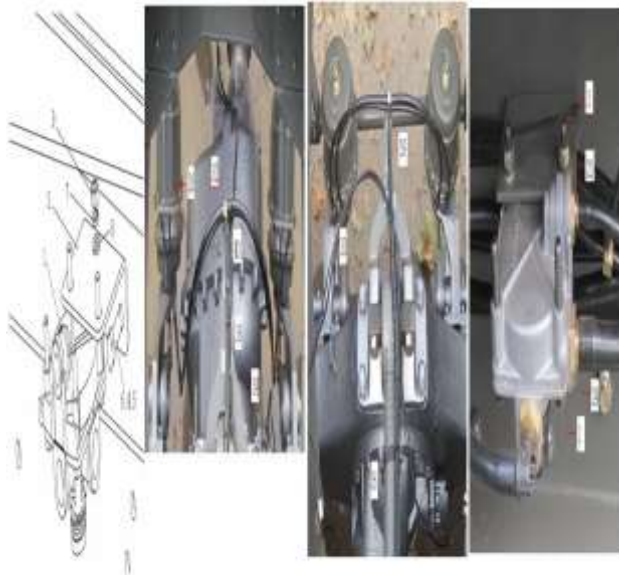


8.1 制动装置/Braking device

序号	零部件图号	名称	Part Name	数量	备注
No.	Part No.			Qty	Remark
1	WG9000360524	继动阀	Relay valve	2	
3	AZ9725363033	支架(继动阀)		2	
4	Q340B10	六角螺母	Nut	4	
5	Q40310	弹簧垫圈	Spring washer	4	
6	Q150B1050	六角头螺栓	Bolt	4	
7	Q40308	弹簧垫圈	Spring washer	4	
8	Q40108	平垫圈	Washer	4	

9	Q340B08	1型六角螺母	Nut	4	
10	WG9000361004	弹性元件NG8	Gasket	2	
12	WG9000361005	卡簧NG8	Clip	2	
14	WG9000361006	螺母座NG8	Nut	2	
16	WG9000361007	弹性元件NG12	Gasket	14	
18	WG9000361008	卡簧NG12	Clip	14	
20	WG9000361009	螺母座NG12	Nut	14	
22	WG9000361106	直通接头体NG8/NW6	Nozzle	2	
24	WG9000361110	直通接头体NG12/NW12	Nozzle	1	
26	WG9000361204	直角接头体NG12/NW9	Nozzle	10	
28	WG9000361101	直通接头体NG12/NW9	Nozzle	1	
30	WG9000361406	T型接头体NW9/NG12/TEST	Nozzle	2	
32	WG9000361310	T型三通接头体3-NW9	Nozzle	6	

8.1 制动装置/Braking device

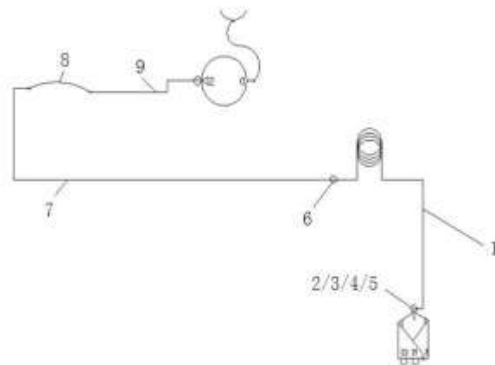


8.1 制动装置/Braking device

序号	零部件图号	名称	Part Name	数量	备注
No.	Part No.			Qty	Remark
34	WG9725360058	管束固定支架	Bracket	2	
36	WG9725360088	塑料紧固带总成	Cable binder	8	
38	WG9003171390	塑料紧固带B5*180	Cable binder	10	
39	WG9100360134	隔环	Spacer	4	
40	199100360134	隔环	Spacer	1	
41	WG9100360135	隔环	Spacer	4	

2	AZ9003550040	卡套式直角接头体	Nozzle	1	
3	WG9000361015	六角薄螺母M22X1.5	Nut	1	
4	WG9000361016	支撑垫圈M22X1.5	Ring	1	
5	WG9000361017	O型圈20.3X2.4	O-ring	1	
6	Q80316	卡套式直通接头体	Nozzle	1	
7	WG9770360049	管子16总成波纹管/直通	Pipe	1	
8	812W54059-0007	橡胶软管带编织层	Rubber hose with woven lay	1	
9	811W51226-5013	管子16总成空压机/软管	Pipe	1	
10	WG9000365401	单管夹(φ15)	Clip	6	
11	WG9770360029	Z型支架	Z bracket	2	
12	ZQ1851435	六角法兰面螺栓M14*1.5	Screw	2	
13	ZQ32314	六角法兰面螺母M14	Nut	2	
14	WG9000365404	双管夹(φ15)	Clamp	4	
15	ZQ1840635	六角法兰面螺栓	Bolt	4	
16	ZQ1840630	六角法兰面螺栓M6	Screw	6	
17	ZQ32006	六角法兰面螺母M6	Nut	10	
18	810W51710-5595	支架总成	Bracket assembly	1	
19	WG9718360056	角型支架	Bracket	2	
20	Q150B1430	六角头螺栓	Screw	2	

制动系统供气装置 (HOWO矿山霸王/MC11.43-30) /Braking System Air Supply



制动系统供气装置 (HOWO矿山霸王/MC11.43-30) /Braking System Air Supply

序号	零部件图号	名称	Part Name	数量	备注
No.	Part No.			Qty	Remark

No.	Part No.	名称	Part Name	Qty	Remark
1	WG9000360532	空气干燥器 (带控制口)	Air dry	1	
2	WG9000360523	四回路保护阀	4-circuit protecting valve	1	
3	WG9625363038	支架 (干燥器)	Bracket	1	
4	Q151C1230	六角头螺栓 (细牙)	Screw	3	
5	Q40112	平垫圈	Washer	3	
6	Q40312	弹簧垫圈	Springwasher	3	
7	Q150B1030	六角头螺栓	Screw	3	
8	Q40110	平垫圈	Washer	3	
9	Q40310	弹簧垫圈	Springwasher	3	
10	Q340B10	六角螺母	Nut	3	
11	WG9725360955	排气弯通	Exhaust bent on	1	
12	WG9725360956	成形胶管	Forming hose	1	
13	190003989340	软管卡箍	Hose retainer	1	
14	WG9003170004	耐高温软管 (Φ6*1)	Hose	43	
15	190003559516	管接头用螺母	Nut	2	
16	190003559561	卡套	Cutting sleeve	2	
17	199014280016	衬套	Sleeve	2	
18	190003559486	卡套式端直通接头体M10/	Nozzle	1	
19	MQ6-56631-0104	复合密封垫圈BS-10, 7X16	Washer	1	
20	190003559766	卡套式直通管接头	Nozzle	1	

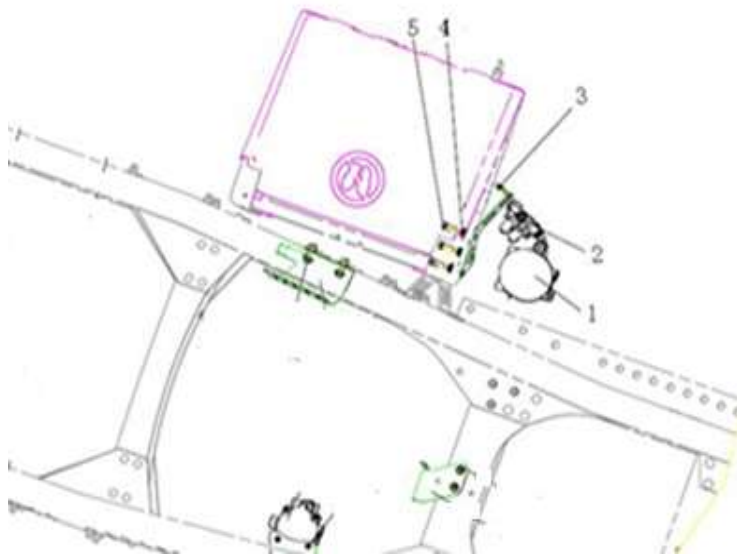
8.15 底盘制动装置/Chassis Brake Device



8.15 底盘制动装置/Chassis Brake Device

序号	零部件图号	名称	Part Name	数量	备注
No.	Part No.			Qty	Remark
21	1,99E+11	密封圈	Sealingring	1	
22	1288 730061	O型密封圈	O-ring	1	
23	Q150B0818	六角头螺栓	Screw	2	
24	Q40308	弹簧垫圈	Springwasher	2	
25	WG9000360703	储气筒总成Φ275/40L	Airreservoir	2	
26	WG9018360106	隔板	Plate	2	
27	Q150B0616	六角头螺栓	Screw	4	
28	Q33206	2型全金属六角锁紧螺母	Nut	4	
29	WG99018360107	紧固带总成	Tension strap	2	
30	1,90004E+11	球面垫圈	Washers with ball face	2	
31	Q150B1025	六角头螺栓	Screw	2	
32	Q33210	2型全金属六角锁紧螺母	Nut	4	
33	WG9000360705	储气筒总成Φ275/30L	Air reservoir	1	
34	WG9770360008	支座总成	Support assembly	1	
35	WG9000360732	储气筒总成Φ246/30L	Air reservoir	1	
36	WG9770360020	储气筒支架	Air reservoir bracket	1	
37	ZQ1841230	六角法兰面螺栓M12	Bolt	4	
38	ZQ32012	六角法兰面螺母M12	Nut	4	
39	Q150B0830	六角头螺栓	Screw	4	
40	Q40108	平垫圈	Washer	4	

8.15 底盘制动装置/Chassis Brake Device



8.15 底盘制动装置/Chassis Brake Device

序号	零部件图号	名称	Part Name	数量	备注
No.	Part No.			Qty	Remark
41	Q40308	弹簧垫圈	Springwasher	4	
42	Q340B08	1型六角螺母	Nut	4	
43	WG99112270012	紧固带总成	Tension strap	2	
44	WG9719360024	紧固带总成	Tension strap	2	
45	WG09 190017	拉紧销	Tension bolt	4	
46	WG700 550013	张紧销	Tension bolt	4	
47	Q218B0880	内六角圆柱头螺钉	Screw	4	
48	WG9000360707	储气筒总成5L	Air reservoir	1	
49	Q150B0820	六角头螺栓	Screw	3	
50	Q40108	平垫圈	Washer	3	
51	Q40308	弹簧垫圈	Springwasher	3	
52	190003179781	聚酰胺管 (Φ8*1)	Plastic tube	20m	
53	190003179785	聚酰胺管 (Φ12*1.5)	Plastic tube	28m	
54	WG9003170002	聚酰胺管 (Φ16*2)	Plastic tube	3m	
55	WG9000361004	弹性元件NG8	Connector NG8	1	
56	WG9000361005	卡簧NG8	Snap spring NG8	1	
57	WG9000361006	螺母座NG8	Nut seat NG8	1	
58	WG9000361007	弹性元件NG12	Connector NG12	15	
59	WG9000361008	卡簧NG12	Snap spring NG12	15	
60	WG9000361009	螺母座NG12	Nut seat NG12	15	

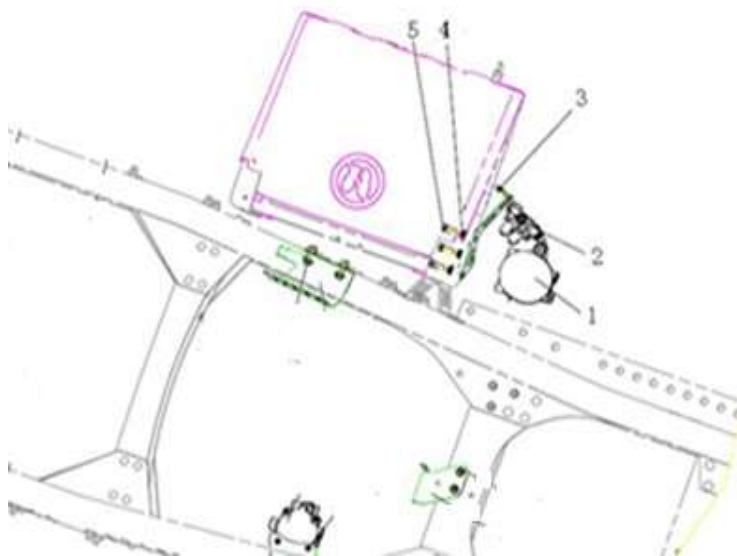
8.15 底盘制动装置/Chassis Brake Device



8.15 底盘制动装置/Chassis Brake Device

序号	零部件图号	名称	Part Name	数量	备注
No.	Part No.			Qty	Remark
61	WG9000361012	堵塞NG12-M22X1.5	Plug	4	
62	WG9000361101	直通接头体NG12/NW9	Nozzle	3	
63	WG9000361106	直通接头体NG8/NW6	Nozzle	2	
64	WG9000361110	直通接头体NG12/NW12	Nozzle	1	
65	WG9000361201	直角接头体NG8/NW6	Nozzle	1	
66	WG9000361202	直角接头体NG12/NW6	Nozzle	2	
67	WG9000361203	直角接头体NG12/NW12	Nozzle	1	
68	WG9000361204	直角接头体NG12/NW9	Nozzle	9	
69	WG9000361301	L型三通接头体NG12/NW12	Nozzle	1	
70	WG9000361401	压力测试接头总成	Pressure test connector	1	
71	WG9000361306	T型三通接头体NW9/NG12/	Nozzle	2	
72	WG9000361402	放水阀	Draining valve	5	
73	WG9000361323	L型三通接头体NW6/NW9/N	Nozzle	1	
74	WG9770360101	橡胶防护套 φ 50x21	Elastometric boot	2	
75	WG9100360015	橡胶防护套 φ 50x8	Elastometric boot	1	
76	WG17017361000	螺旋形护管	Protect pipe	2	
77	WG17017361000	螺旋形护管	Protect pipe	2	
78	WG9123360300	波纹护套 (φ 30黑色)	Protection sleeve	900cm	
79	WG9100360134	隔环	Spacer	10	
80	WG9100360135	隔环	Spacer	10	

8.15 底盘制动装置/Chassis Brake Device



8.15 底盘制动装置/Chassis Brake Device

序号	零部件图号	名称	Part Name	数量	备注
No.	Part No.			Qty	Remark
81	WG9003171390	塑料紧固带B5*180	Cablebinder	30	
82	190003171392	塑料紧固带	Fastener	25	
83	190003179030	护垫	Pad	39cm	
84	190003179030	护垫	Pad	39cm	
85	199012360441	角形支架	Bracket	1	
86	Q150B1035	六角头螺栓	Screw	1	
87	Q40110	平垫圈	Washer	1	
88	Q40310	弹簧垫圈	Springwasher	1	
89	Q340B10	六角螺母	Nut	1	
90	Q68618F4	单管夹片	Clip	2	
91	Q150B0620	六角头螺栓	Screw	2	
92	Q40106	平垫圈	Washer	2	
93	Q40306	弹簧垫圈	Springwasher	2	
94	Q340B06	I型六角螺母	Nut	2	
95	WG9925360818	角形支架(三孔)	Angularbrackets(threeholes)	2	
96	Q150B1225	螺栓	Bolt	2	
97	Q40112	平垫圈	Washer	2	
98	Q40312	弹簧垫圈	Springwasher	2	
99	Q340B12	I型六角头螺母	Nut	2	
100	WG80 360083	支承板	Plate	2	